



We make projects come true ...



ABOUT MERTON О группе компаний «Мертон»

Merton Construction was founded as a turn-key solution provider for the shell of steel structure buildings. Establishment of Merton in Turkey dates back to 1993 and builds upon 20 years of previous experience in construction industry.

In Russia, Merton has also been operative since 1993, and established its registered offices in 1999.

Merton conducts its activities in Europe under the name of IPS, which is a registered corporation in Switzerland.

Merton Group of Companies also accommodates companies with brand names Turk-Real, which is a real estate property development specialist and Merton-TLT, which is a trading company specialized in trade of commodities across the EuroAsian and Middle East region.

Merton has, afterwards, premiered its services into general contractor scope for:

- Large Span Constructions – i.e. retail outlets, shopping malls, warehouses, industrial buildings, super/hypermarkets and such.
- Conventional Building Types – i.e. hotels, commercial buildings, residential complexes, hospitals, villa compounds, etc.

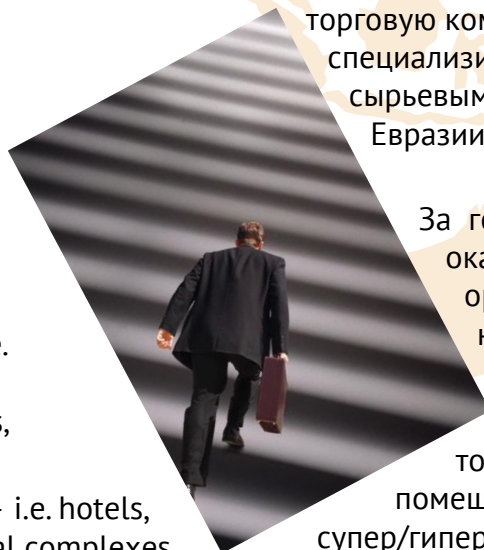
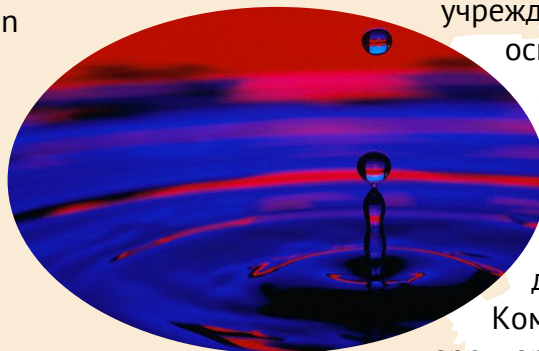
Компания «Мертон Строительство» была основана в качестве поставщика готовых решений для выполнения работ по устройству ограждающих конструкций «под ключ» для зданий с металлокаркасом. «Мертон» был учрежден в Турции в 1993 году,

основываясь на двадцатилетнем опыте в сфере строительства. В России «Мертон» осуществляет свою профессиональную деятельность с 1993 года.

Компания зарегистрирована на территории Российской Федерации с 1999 года. Мертон» осуществляет свою деятельность в Европе под именем IPS – зарегистрированной корпорации на территории Швейцарии. Группа компаний «Мертон» также включает в себя компании по брэндом Turk-Real, специализирующиеся на девелопменте в сфере недвижимости, и торговую компанию Merton-TLT, специализирующуюся на торговле сырьевыми материалами на территории Евразии и в Среднем Востоке.

За годы работы «Мертон» начал оказывать услуги генподрядной организации при строительстве нижеуказанного:

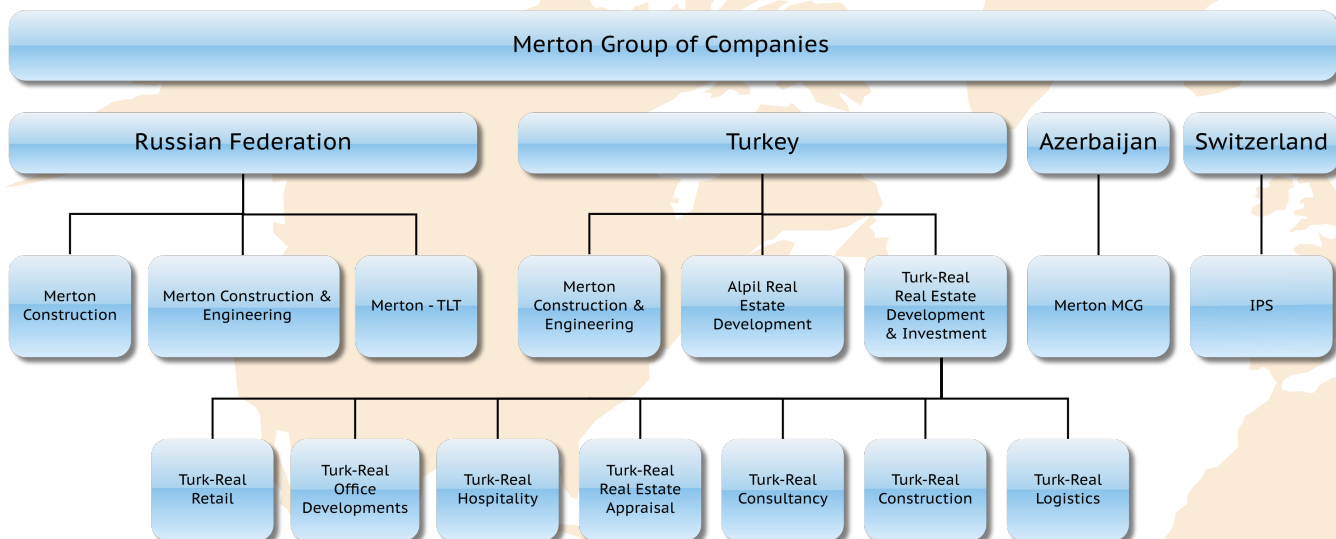
- Большепролетных сооружений: крупные торговые центры, складские помещения, промышленные здания, супер/гипермаркеты и пр.
- Стандартных сооружений: гостиницы, коммерческие здания, точки торговли (POS), жилые комплексы, больницы, коттеджные поселки и пр.





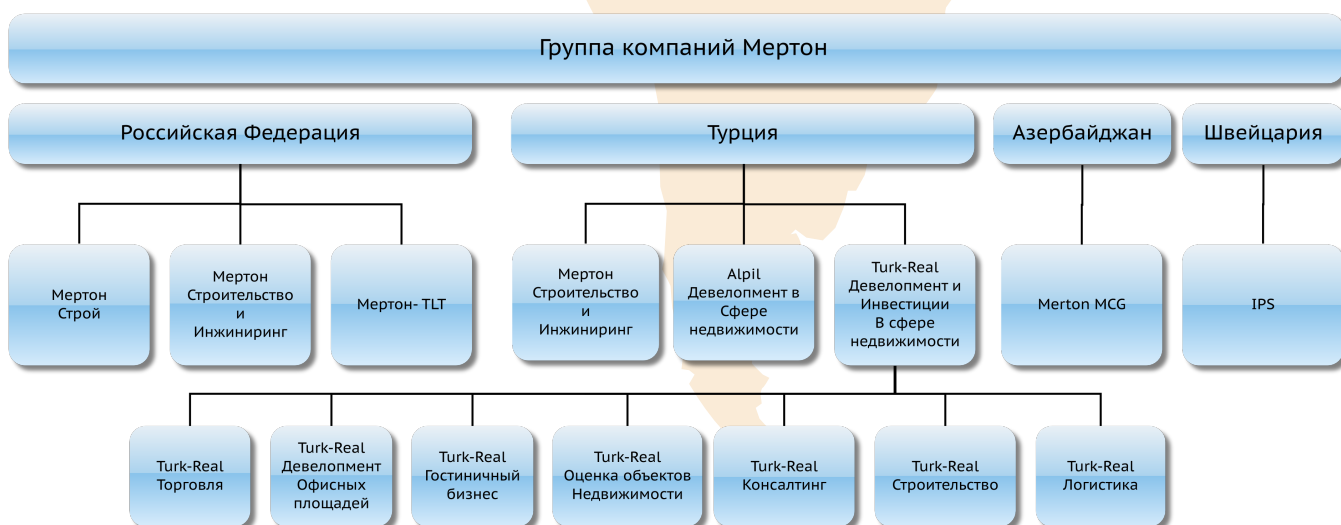
Merton's Corporate Chart and International Presence

Merton's corporate structure is designed so as to respond to client needs, fit into industry's demands, and provide flexible and efficient service. The corporate chart of Merton is illustrated below.



Организационная Структура Мертон и Международное присутствие

Организационная структура «Мертон» создана таким образом, чтобы удовлетворять потребности заказчиков, соответствовать требованиям строительной сферы и предоставлять высококачественные услуги в гибкой форме. Схема организационной структуры «Мертон» приведена ниже.



Merton Workforce Capacity Трудовые ресурсы «Мертон»

Merton has cumulatively employed approximately 2,900 engineers, architects, technicians, supervisors, administrative staff, and workers to date for the projects completed. This number does not constitute the maximum number of employees the company could employ, but rather represents a baseline for the minimum capacity the company could reach, should there be demand.



Общая численность сотрудников «Мертон», привлеченных для реализации объектов строительства, на сегодняшний день достигла 2,900 человек, включая инженеров, архитекторов, технический персонал, руководителей работ, административный персонал и рабочих.

Данная цифра не является максимальным количеством сотрудников, которых компания имеет возможность привлечь к процессу, а скорее отражает базовый уровень минимальных возможностей компании при необходимости.



International Presence **Международное присутствие**

Merton is officially registered in four countries:

- Russia
- Turkey
- Switzerland
- Azerbaijan

«Мертон» имеет зарегистрированные компании в четырех странах:

- Россия
- Турция
- Азербайджан
- Швейцария

In addition, Merton has completed high-scale projects in ten different countries:

К тому же «Мертон» реализовал крупные проекты в 10 различных странах:

EuroAsia

- Russia
- Turkey

Europa

- Romania
- Poland
- Moldova
- Macedonia

Asia & RoW

- Kazakhstan
- Uzbekistan
- Azerbaijan
- Afghanistan

Евразия

- Россия
- Турция

Европа

- Румыния
- Польша
- Молдавия
- Македония

Азия и другие страны

- Казахстан
- Узбекистан
- Азербайджан
- Афганистан



A condensed list of global companies, for which Merton has completed capital projects to date is provided below (for the full reference list, please refer to www.merton-stroy.ru):

Краткий список международных компаний, в проектах которых принимала участие компания «Мертон», приведен ниже (с полным референс-листом можно ознакомиться на нашем сайте www.merton-stroy.ru).





Merton's Mission Statement Миссия «Мертон»

Merton is committed to:

- chase a reputation for being a highly responsive solution provider,
- complete the contracted projects on time, to the required quality and optimum price,
- be conscious on health, safety, security, and environment to the highest degree,
- maximize utilization of local resources in the countries of operation.

«Мертон» стремится:

- заботиться о своей репутации быстрореагирующего поставщика услуг,
- завершать проекты в срок, с требуемым качеством и по оптимальной цене,
- соблюдать в полном объеме технику безопасности,
- выполнять требования по охране труда, здоровья и окружающей среды.



Merton's Vision Цели «Мертон»

Merton's short-term vision:

- To foster sustainable growth as a general contractor for turn-key construction projects – i.e. warehouses, super/hypermarkets, shopping malls, industrial buildings, residential buildings and such – in the region of operations.

Merton's mid-term vision:

- To increase capital investment activities in the region – i.e. shopping malls, trade centers, warehouses, hotels, residential buildings.

Merton's long-term vision:

- To become one of the leading capital developers in the region,
- To expand operations into other emerging regions,
- To turn into a top-notch service provider for constructions requiring high-tech utilization.
- To expand operations into other emerging regions,
- To turn into a top-notch service provider for constructions requiring high-tech utilization.



Краткосрочные цели «Мертон»:

- Стимулировать устойчивое развитие компании в качестве генподрядной организации в регионе осуществления профессиональной деятельности для реализации «под ключ» таких объектов строительства, как логистические терминалы, супер/гипермаркеты, торговые центры, промышленные здания, жилые здания и пр.

Среднесрочные цели «Мертон»:

- Увеличить активность в сфере капитальных инвестиции в регионе (торговые центры, коммерческие центры, складские помещения, гостиницы, жилые здания).

Долгосрочные цели «Мертон»:

- Стать одним из ведущих девелоперов в сфере капитального строительства в регионе,
- Начать осуществление профессиональной деятельности в новых развивающихся регионах,
- Стать первоклассным поставщиком услуг для объектов строительства, требующих применения высоких технологий.



Merton's Expertise Специализация «Мертон»

What We Do?

Merton's expertise lies in construction industry and related to that in capital development and real estate sectors. The construction department of Merton operates under two business units; one providing engineering, design, and project management services; the other covering contracting scope. Real Estate and Investment units work in close cooperation to assess feasible investment options in the region for both the company and its clients. Research & Development unit provides support for the Engineering and Construction Units.

Что мы делаем ...

«Мертон» осуществляет профессиональную деятельность в сфере строительства и смежных с ней секторах девелопмента и недвижимости. Строительный отдел «Мертон» осуществляет свою деятельность через два подразделения: первое оказывает инженерные, проектные и управленческие услуги; второе – строительные услуги. Отделы Недвижимости и Инвестиций работают в тесном сотрудничестве и проводят оценку возможных инвестиционных проектов для компании и ее клиентов в регионе. Отдел Исследований и Разработок оказывает поддержку строительному и инженерному подразделению.



Merton Engineering Мертон Инжиниринг

Geographic Reach:

Merton Engineering, together with its partners in Turkey, Russia, Middle East and Europe, is able to deliver engineering, design, and consultancy services for the major contractors operating in Europe, Russia, CIS countries, Middle East, and Turkey.

Specialization:

Merton Engineering is specialized on structural design, cladding and roofing design using predominantly steel components.

Design Codes:

Merton Engineering, through a network of specialist design offices experienced in a diverse range of design specifications, covers the needs of international and local contractors across a large region – EuroCodes for European Union, Gost/SNIP building codes for Russia and CIS countries, Turkish Standards for Turkey.

Optimization Practices:

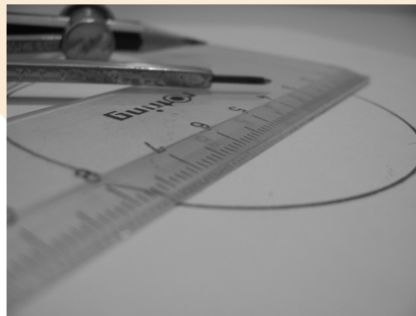
Merton Engineering, with its excellent base of local suppliers, is able to provide local services at international level. Merton is able to support international and local contractors with a wide range of choices for their projects, optimizing such factors as economies, architectural preferences, delivery times, risks, etc.

Softwares Utilized:

Merton Engineering utilizes most recent softwares to model and design structures to satisfy the demands of both clients and local authorities.

Design Coordination:

Merton Engineering, on behalf of investors or main contractors, also provides supervisory and design coordination services to link architectural, structural, electro-mechanical designers, and suppliers.



География действия:

Мертон Инжиниринг совместно с партнерами в Турции, на Среднем Востоке и в Европе имеет возможность осуществлять техническое проектирование и оказывать консультационные услуги для большинства

строительных организаций, работающих в Европе, России, странах СНГ, на Среднем Востоке и в Турции.

Специализация:

Мертон Инжиниринг специализируется в конструктивном проектировании, проектировании ограждающих конструкций и конструкций кровель преимущественно с использованием металлоконструкций.

Нормы проектирования:

Мертон Инжиниринг в сотрудничестве со специализированными проектными бюро, владеющими разнообразными техническими нормами на проектирование, может обеспечить потребности международных и региональных строительных компаний в различных регионах – Общеευропейские (строительные) технические условия для стран Европейского Союза, ГОСТ\СНИП для России и стран СНГ, Турецкие технические стандарты для Турецкой Республики.

Оптимизация процесса:

Мертон Инжиниринг в сотрудничестве с первоклассными отечественными поставщиками имеет возможность оказывать услуги в регионах на международном уровне. Компания «Мертон» может оказать поддержку международным и местным строительным организациям, предоставляя при этом широкий выбор возможностей, оптимизируя такие факты, как экономичность, архитектурные предпочтения, время поставки, риски и пр.

Программное обеспечение:

Мертон Инжиниринг использует новейшее программное обеспечение для моделирования и проектирования сооружений в полном соответствии с требованиями заказчиков и органов местной власти.

Координирование проектирования:

Мертон Инжиниринг от лица инвесторов или генеральных подрядчиков также осуществляет контроль и координирование проектирования в целях обеспечения связи между поставщиками и проектировщиками архитектурных, структурных и электро-механических решений.



Merton Construction Мертон Строительство

Merton Construction delivers complete structures for commercial, industrial, and public buildings over a widespread geography.

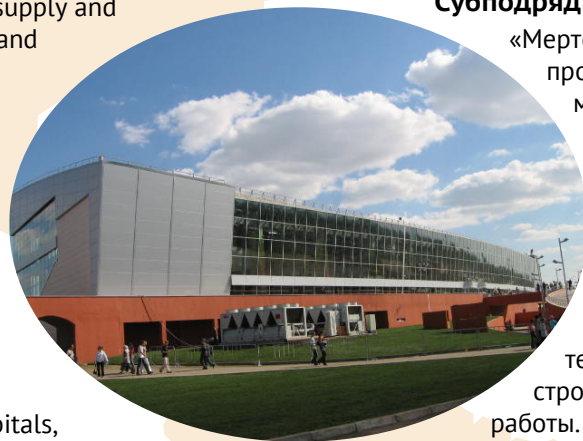
Merton's scope for construction is broken down into two subsections:

As a General Contractor:

Merton provides full scope of services for commercial, industrial, and public buildings with a firm commitment to safety and timely project completion – i.e. warehouses, shopping malls, hyper/supermarkets, hotels, residential buildings, hospitals, schools, industrial plants, retail complexes, showrooms.

As a Subcontractor:

Merton provides design, material supply and erection services to international and local contractors and owners. The service range covers concrete and steel structures, cladding works (the "shell" and the "core" of the buildings in industry jargon) and architectural & finishing works. Accumulated experience adds up to over 1.500.000 m² cladding works and 150.000 tons of steel structures for industrial plants, warehouses, shopping and trade centers, residential buildings, hospitals, camp buildings and such. Merton steel structure buildings are designed using high strength steel, rectangular hollow sections, standard large section profiles, galvanized thin profiles, color coated trapezoidal sheets, composite insulated materials, composite steel-concrete elements, and prefabricated concrete elements. These components enable the delivery of the building structure and envelope in the shortest possible time. In addition, procurement of right combination of materials from local and international sources brings along cost-effectiveness.



«Мертон» осуществляет возведение коммерческих, промышленных и общественных зданий в различных географических регионах.

Сферу деятельности «Мертон» в строительстве можно разделить на две группы:

Генеральный подрядчик:

«Мертон» оказывает полный спектр услуг при строительстве коммерческих, промышленных и общественных зданий со строгим соблюдением техники безопасности и временных рамок (складские помещения, торговые центры, гипер/супермаркеты, гостиницы, школы, промышленные заводы, торговые сети, выставочные залы).

Субподрядная Организация:

«Мертон» оказывает услуги по проектированию, поставке материалов и монтажу для международных и отечественных строительных компаний и заказчиков. Услуги включают в себя устройство бетонных и металлических конструкций, облицовочные работы (иначе «шелл энд кор» - термин, применимый в строительной сфере) и отделочные работы. Накопленный опыт включает в себя устройство более 1.500.000 м² облицовочных работ и 150.000 тонн металлоконструкций для промышленных заводов, складских помещений, торговых и коммерческих центров, жилых зданий, больниц, военных городков и прочее. В проекте возводимых компанией «Мертон» зданий заложена высокопрочная сталь, прямоугольные полые профили, стандартные профили из крупного сортового проката, тонкие оцинкованные профили, окрашенный профилированный лист, композиционные изоляционные материалы, композиционные железобетонные элементы и сборные бетонные элементы. Использование данных элементов позволяет осуществить возведение несущих и ограждающих конструкций здания в короткие сроки. К тому же закупка верного сочетания материалов у отечественных и зарубежных производителей способствует экономической эффективности.

Merton Real Estate Developments – Turk-Real Девелоперская деятельность Мертон - Turk-Real

Merton develops the real estate projects under the brand name of Turk-Real – a member of Merton Group of Companies. Turk-Real is keen on constantly investing in feasible development projects of diverse natures. Investment portfolio that Turk-Real seeks includes property development projects, trade/shopping centers, retail complexes, hotels, residential compounds, and land purchases. Under the Turk-Real brand, there also exists the following business units:

- Turk-Real Retail
- Turk-Real Office Developments
- Turk-Real Hospitality
- Turk-Real Real Estate Appraisal
- Turk-Real Consultancy
- Turk-Real Construction
- Turk-Real Logistics

Investments to date:

- Sapanca, Turkey - LOFT Box Project
- Sapanca, Turkey - Lake Cottages Compound
- Levent, Istanbul, Turkey - Office Building
- Emirgan, Istanbul, Turkey – Villa Complex
- Bilkent, Ankara, Turkey – Villa Complex



Мертон занимается девелопментом объектов недвижимости под торговым именем Turk-Real – член группы компании Мертон. Turk-Real с желанием инвестирует в перспективные девелоперские проекты различного характера. Желаемый для Turk-Real инвестиционный

портфель включает в себя девелопмент объектов недвижимости, торговые центры, торговые комплексы, гостиницы, жилые комплексы и приобретение земель. Под маркой Turk-Real работают

нижеуказанные подразделения:

- Turk-Real Торговля
- Turk-Real девелопмент офисных площадей
- Turk-Real Гостиничный бизнес
- Turk-Real оценка объектов недвижимости
- Turk-Real Консалтинг
- Turk-Real Строительство
- Turk-Real Логистика



Инвестиции на сегодняшний день:

- Сапанджа, Турция, Проект «LOFT Box»
- Сапанджа, Турция, Коттеджи на озере
- Левент, Стамбул, Турция Офисное здание
- Эмирган, Стамбул, Турция, Виллы
- Билкент, Анкара, Турция, Виллы

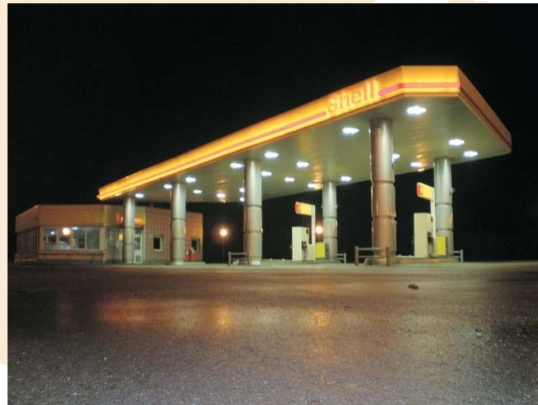


Merton Retail Мертон Ритейл

“Merton Retail” business unit has been established in 2008, and Merton has completed its first projects in construction of retail sales outlets with success.

Merton Retail builds upon the valuable experience of its management personnel in retail sector. Cooperation with Say Reklam – a well-respected international supplier in the retail branding sector – is significantly adding to the strength of Merton in the concerning market.

Merton aims a rapid and sustainable development in the construction of retail sales outlets in Russia, Turkey, and the surrounding region. The in-company re-organization for successful market penetration has already been implemented.



Подразделение «Мертон Ритейл» было открыто в 2008 году, и «Мертон» успешно реализовал первые проекты строительства

розничных точек торговли (POS). В основе работы подразделения «Мертон Ритейл» заложен ценный опыт руководящего состава в секторе розничной торговли. Сотрудничество с компанией Say Reklam, уважаемый международный поставщик брендинговых

решений для точек торговли, значительно укрепляет позиции «Мертон» на данном рынке услуг. «Мертон» стремится достичь быстрого и устойчивого развития в сфере строительства точек розничной торговли на территории России, Турции и прилегающих регионов. В компании также была проведена внутренняя реорганизация в целях успешного проникновения на данный рынок.



Merton Research and Development

Мертон Исследования и Разработки

Through its in-built recursive designing methodology, Merton is able to provide highly time-effective design and scheduling for construction activities.

Merton also conducts extensive research work on the optimization of supply in steel projects, taking into account factors such as material and transportation prices, effect of international deliveries on the project duration, tardiness costs, and the trade-off among these factors.

Following studies represent the research work Merton has been associated with:

- Cold Formed Steel Framing in Residential Housings
- Supply Optimization Modeling for a Steel Structure Project: Multiple Sourcing Points and Stochastic Delivery Times
- Integration of Design and Procurement with an Iterative Approach
- Seismic Design of Industrial Structures and Facilities



Благодаря внутренней рекурсивной методике компании, «Мертон» имеет возможность в самые сжатые сроки осуществлять проектирование и планирование строительного процесса.

«Мертон» также проводит всестороннее исследование для оптимизации поставок при реализации объектов строительства с использованием металлоконструкций, принимая во внимание такие факторы, как стоимость материалов и транспортировки, влияние поставок из-за рубежа на продолжительность строительства, потери при несвоевременном выполнении работ, а также соотношение выгод и потерь в отношении указанного.

Нижеприведенные работы отражают

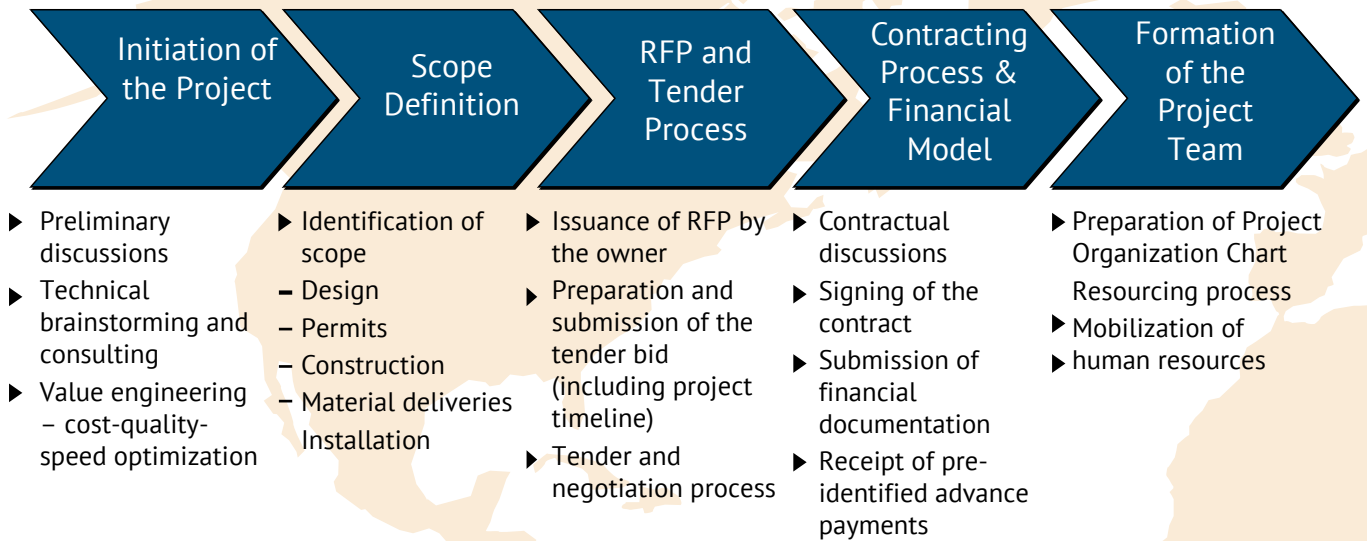
исследовательскую деятельность «Мертон»:

- Холодная прокатка стальных конструкций в жилом строительстве
- Модель оптимизации поставок для строительства с применением металлоконструкций: Различные источники и Стохастические даты поставок
- Интеграция Проектирования и Закупок с Итерационным Методом
- Проектирование промышленных зданий и сооружений с учётом сейсмических факторов.



Merton's Approach to Construction Projects Involvement with the Project

Merton favors to get involved with the project during the initiation phase. This enables Merton to come up with cost- and time-effective solutions for construction projects.



14

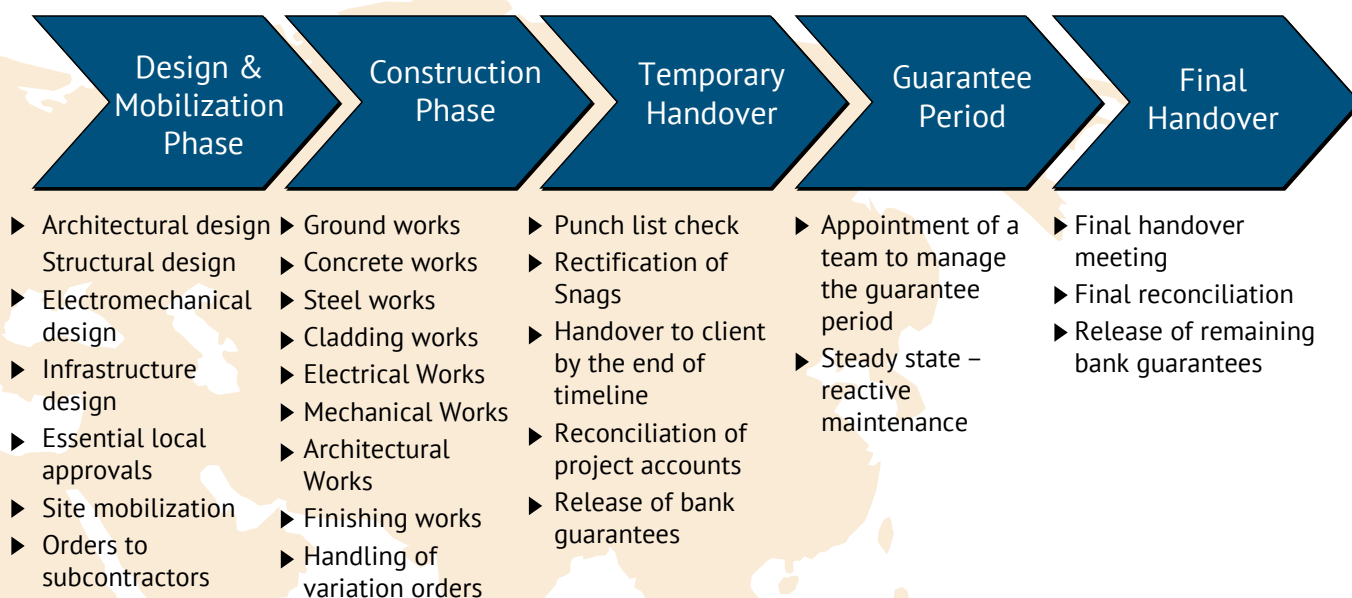
Участие в проекте

«Мертон» предпочитает начинать участие в строительном проекте на ранней стадии, что позволяет находить экономически эффективные и рациональные по времени решения.



Project and Close-out Phase

The initial phase of “Involvement with the Project” is followed by the main stages; ‘Project” and ‘Close-out” phases.



Стадии реализации проекта

За первоначальной стадией Подготовки к проекту следует стадия Разработки проекта и Завершение проекта.





Merton References Реализованные проекты МЕРТОН

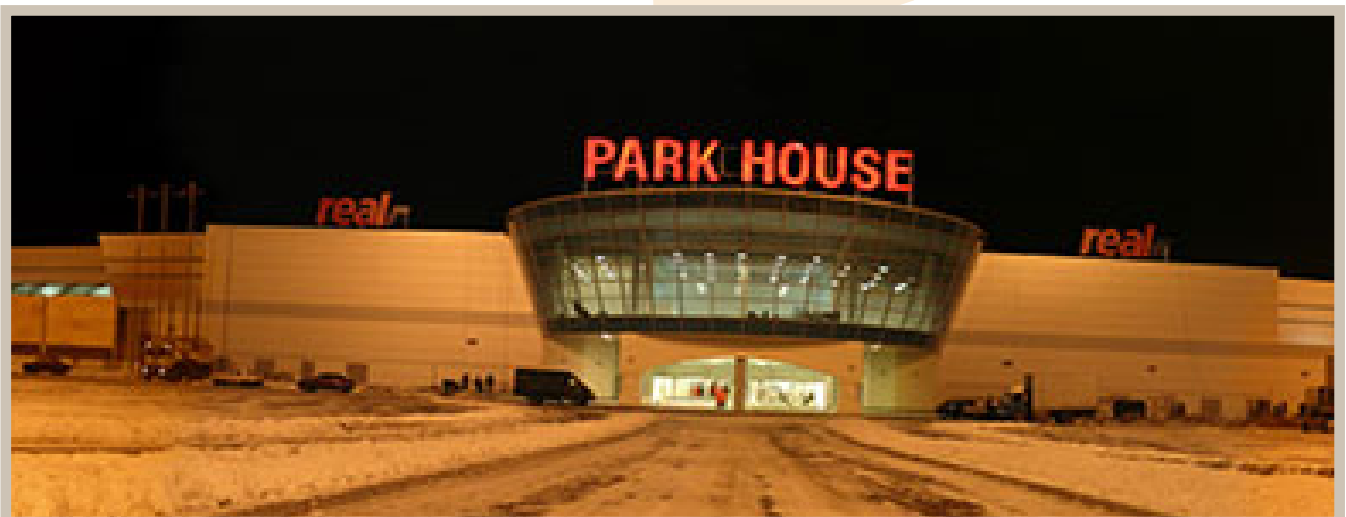
Merton to date has completed capital projects of global companies in a widespread geography. Among Merton's references, there are also numerous projects funded by governments and local private investors. Merton has been involved with these projects with a varying scope.

На сегодняшний день «Мертон» реализовал проекты международных заказчиков в различных регионах. Также в состав выполненных работ «Мертон» входят проекты, финансирование которых осуществлялось государством или частными отечественными инвесторами. «Мертон» выполнял различные виды работ на данных объектах строительства.

Ikea Mega Mall Shopping Center – Dybenko, Russia Торговый центр Мега - ИКЕА Дыбенко , Россия



Park House Shopping Mall – Talyati, Russia Торговый центр Park House, Тольятти Россия



NorAuto Auto Service – Moscow Region,
Klimovsk, Russia

Многофункциональный торговый центр
по продаже запчастей НОРАВТО,
г. Климовск, МО, Россия



Perekrestok Supermarket – Moscow,
Russia

Универсам «Перекресток», г. Москва,
Россия





Shell Rebranding Project – Cherepovets, Russia Шелл Череповец - ребрендинг, г. Череповец, Россия



18

Karşıyaka Sports Complex – Izmir, Turkey Спортивный комплекс Karşıyaka, Измир, Турция





Alarko Carrier Production Plant –
Istanbul, Turkey

Завод Alarko Carrier, Стамбул,
Турция

400 MW Combined
Circle Power Plant –
Shatura, Russia

ПГУ-400 МВт Шатурская
ГРЭС, Россия





2x400 MW Combined Circle Power Plant ПГУ-800 МВт Сургутская ГРЭС, Россия
– Surgut, Russia

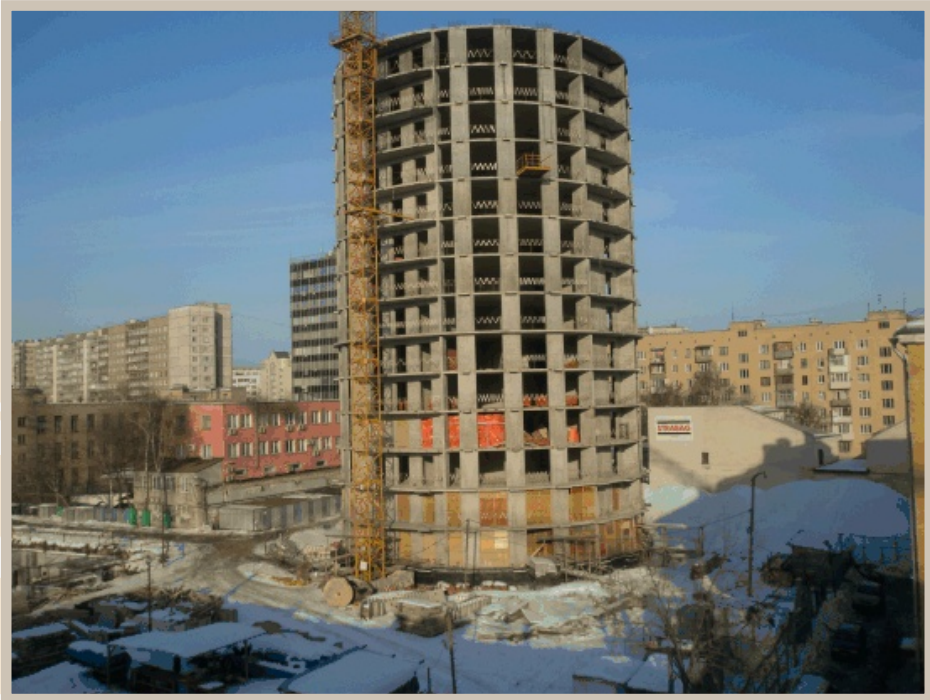


20

Metro Cash & Carry Supermarket – Супермаркет Метро Кэш энд Керри,
Kaliningrad, Russia Калининград, Россия



English Quarters Residential Complex – Жилой комплекс «Английский квартал», Москва, Россия
Moscow, Russia



Magnit Warehouse - Ijevsk, Russia Распределительный центр Магнит, г. Ижевск, Россия



Sabancı University – Istanbul, Turkey Университет Sabancı, Стамбул, Турция



Alkent 2000 Villa Complex – Istanbul, Turkey Коттеджный поселок Alkent 2000, Стамбул, Турция



Cultural Center – Anadyr, Russia Культурный центр, Анадырь, Россия



RDM Center Hotel & Office Complex – Многофункциональный
Moscow, Russia гостиничный/офисный комплекс,
г. Москва, Россия



Chevron Polyethylene Pipe Plant – Завод пластиковых труб Chevron,
Astana, Kazakhstan Астана, Казахстан



RamStore Shopping Mall – Macedonia Торговый центр RamStore, Македония



Crescent Beach Hotel – Baku, Azerbaijan Гостиница Crescent Beach, Баку, Азербайджан



Dedeman Hotel – Moldova Гостиница Dedeman, Молдавия





Radisson SAS Hotel – Warsaw,
Poland

Гостиница Radisson SAS,
Варшава, Польша

Etimesgut Anayurt Hospital
– Ankara, Turkey

Больница Etimesgut
Анаурт, г. Анкара, Турция





Flame Towers – Baku,
Azerbaijan

Комплекс Flame Towers,
г. Баку, Азербайджан

Ilgı Hospital – Ankara,
Turkey

Больница Ilgi, г. Анкара,
Турция



BAT Factory - Uzbekistan Завод ВАТ, Узбекистан



28

Ministerial Residences – Astana, Правительственный жилой комплекс,
Kazakhstan Астана, Казахстан



Chevron Maintenance Facilities – Обслуживающие здания Chevron,
Tengiz, Kazakhstan Тенгиз, Казахстан



Comfort Hotel – Astana, Kazakhstan Гостиница Comfort, Астана, Казахстан





Majestik Hotel – Bucharest,
Romania

Гостиница Majestic,
Бухарест, Румыния

U.S. Army Barracks – Kabul,
Afghanistan

Военные казармы, Кабул,
Афганистан





Casaba Villa Complex – Istanbul,
Turkey

Коттеджный поселок Casaba,
Стамбул, Турция

HiltonSA Hotel – Adana,
Turkey

гостиница HiltonSA, Адана,
Турция



GoodWin Shopping Center – Tumen, Торговый центр GoodWin, Тюмень,
Russia Россия



Hippodrome – Kazan, Russia Ипподром, Казань, Россия



Mega Ikea Mall Ekaterinburg - Мега-ИКЕА Екатеринбург,
Ekaterinburg, Russia Екатеринбург, Россия



Mega Ikea Mall Samara - Samara, Russia Мега-ИКЕА Самара, Самара, Россия



Ikea Mega Mall Shopping Center – Торговый центр Мега – ИКЕА Парнас,
Parnas, Russia – Санкт-Петербург, Россия



34

Nestle Factory – Russia завод Nestle, Россия



Michurinsky Shopping Mall - Moscow, Russia Торговый центр «Мичуринский»,
Москва, Россия



Hotel Tumen, Russia Гостиница, Тюмень, Россия



LN Gunilev Euroasia University – Университет LN Gunilev EuroAsia,
Astana, Kazakhstan Астана, Казахстан



Sapanca Dagbasi Lesiure Complex – Досуговый комплекс Sapanca Dagbasi,
Adapazari, Turkey г. Адапазари, Турция



Duygulu Dental Center – Ankara, Turkey Стоматологическая клиника Duygulu,
г. Анкара, Турция



Bilkent Villa Complex – Ankara, Turkey Коттеджный поселок Билкент, г.
Анкара, Турция



Tvoya Semya Shopping Mall – Perm, Торговый центр Твоя Семья, Пермь,
Russia Россия



Frolov Shopping Mall – Tula, Russia Торговый центр Фролов, Тула, Россия



OMK Steel Mill – Vyksa, Russia

Литейно-прокатный комплекс, Выкса, Россия



Pepsi Bottling Plant – Moscow, Russia

Завод Pepsi, Москва, Россия





Pepsi Bottling Plant – St. Petersburg, Завод Pepsi, Санкт-Петербург, Россия
Russia



40

Pepsi Bottling Plant – Yekaterinburg, Завод Pepsi, Екатеринбург, Россия
Russia



Coca Cola Bottling Plant – Rostov, Russia

Завод Соса-Сола, Ростов на Дону, Россия



Presidential Housing – Kazan, Russia

Правительственный жилой комплекс, Казань, Россия

Housing Complex – Anadyr,
Russia

Жилой комплекс, Анадырь,
Россия



Housing Complex –
Salekhard, Russia

Жилой комплекс, Салехард,
Россия

Nazran Airport – Ingushetia,
Russia

Аэропорт Назрань,
Ингушетия, Россия



Cargill Factory – Russia
Завод Cargill, Россия

High School Facilities –
Markova, Russia

Школа, Маркова, Россия



Festival Shopping Mall – Moscow,
Russia

Торговый центр Фестиваль,
Москва, Россия

LM Tobacco Packaging Plant – Almaty,
Kazakhstan

Табачный завод LM Тобассо, Алматы,
Казахстан



Cinema Complex – Dudinka, Russia

Кинотеатр, Дудинка, Россия



AGIP KCO Warehouses – Atyrau, Казахстан / Складской комплекс AGIP KCO, Атырау, Казахстан



46

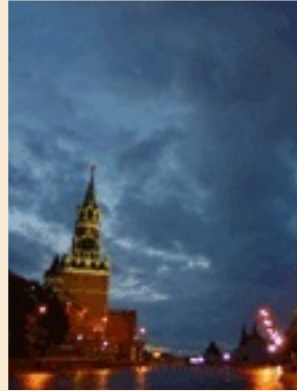
Lavrentia Hospital - Chutotka, Russia / Больница Лаврентия, Чукотка, Россия



Contact Information **Контакты**

HEAD OFFICE

MERTON STROY
117105, 9/1 Varshavskoye Shosse
Office 312
Moscow, RUSSIA
Tel: 00 7 495 780 04 28
Fax: 00 7 495 780 04 28
E-mail: info@merton-stroy.ru



ГОЛОВНОЙ ОФИС

117105 Москва, Варшавское шоссе,
д. 9, стр. 1, офис 312
Москва, Россия
ТЕЛ : +7 495 780 04 28
Факс : +7 495 780 04 28
E-mail : info@merton-stroy.ru

ISTANBUL OFFICE

MERTON CONSTRUCTION
Palanga Cad., Kardesler Apt., 32/3
Ortakoy
Istanbul/TURKEY
Tel: 00 90 212 258 75 01
Fax: 00 90 212 261 64 56
E-mail: info@merton-stroy.ru



ОФИС В СТАМБУЛЕ

MERTON İNŞAAT Palanga Cad.,
Kardesler Apt., 32/3 Ortaköy
İstanbul/TÜRKİYE
ТЕЛ : + 90 212 258 75 01
Fax : + 90 212 261 64 56
E-mail : info@merton-stroy.ru

BAKU OFFICE

Caspian Business Center 4th floor AZ
1065,42 J.Jabbarly Str.Baku,
Azerbaijan
Tel : 00 994 12 492 92 20
Fax : 00 994 12 436 90 35
E-mail : info@merton-stroy.ru



ОФИС В БАКУ

1065 Азербайджан, г. Баку, ул. Д.
Джаббарли, д. 42, Бизнес Центр
Каспиан, 4-ый этаж
ТЕЛ : +994 12 492 92 20
Fax : +994 12 436 90 35
E-mail : info@merton-stroy.ru



www.mertoninternational.com



www.merton-stroy.ru

www.merton.com.tr